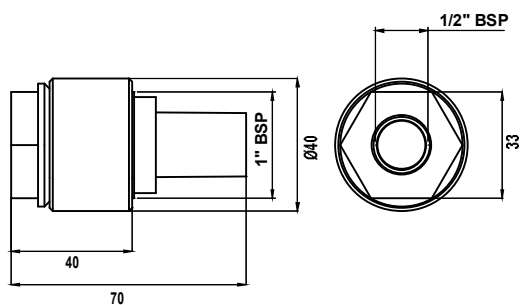




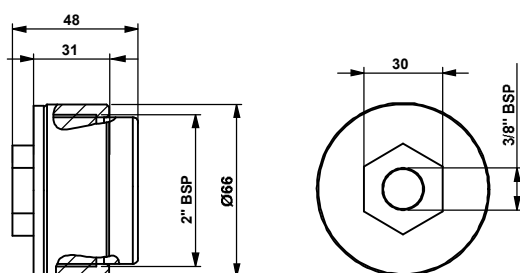
OLI

U - Bocais de fluidificação

A



B



MODELO	DESENHO	CONSUMO DE AR			
		0.2 bar (2.9 psi)		1 bar (14 psi)	
		l/min*	Cfm	l/min*	Cfm
U025	A	0,8	0,03	-	-
U060	B	-	-	30	1,1

* Com l/min indicamos o NI/min ou seja, o consumo de ar normalizado na pressão de trabalho.

O U060 foi testado em nosso departamento de desenvolvimento com uma pressão de até 3 bar demonstrando um consumo de ar de 120 l/m em 3 bar.

Baseado na aplicação e nas condições de trabalho é sempre preferível utilizar uma pressão mais baixa.

U - BOCAIS DE FLUIDIFICAÇÃO

APLICAÇÃO	Tremonhas, silos e tubulações
PÓ	Fino e poeira (cimento e cal)
PROBLEMAS RESOLVIDOS	Pontes e buracos de rato

CARACTERÍSTICAS

CICLO DE TRABALHO	Contínuo
PRESSÃO DE TRABALHO	De 0,2 bar a 1 bar (de 2,9 psi a 14 psi)
CIRCUITO PNEUMÁTICO	Filtro + válvula controle de fluxo
QUALIDADE DO FORNECIMENTO DE AR	Classe 5.4.1
TEMPERATURA DE TRABALHO	De -20 °C a +80 °C (De -4 °F a +176 °F)
TECNOLOGIA	Fluidificação
MATERIAL	U060 - aço de carbono do anel, filtro de PE sinterizado, Nylon (resistente UV) do corpo U025 - aço de carbono do anel, filtro de bronze sinterizado, Nylon (resistente UV) do corpo