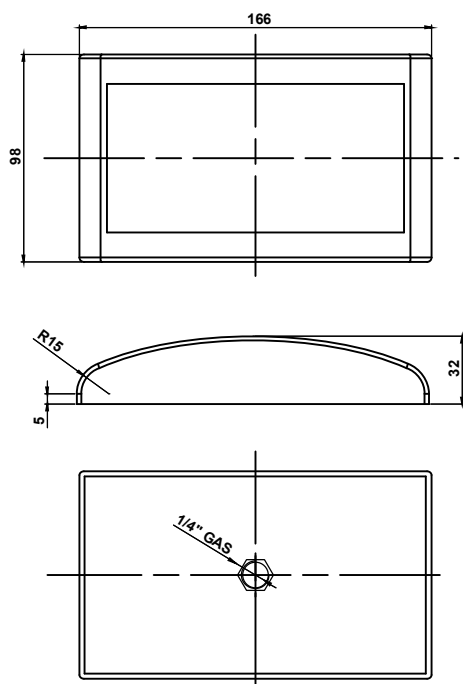




I100 - Placas de fluidificação



MODELO	CONSUMO DE AR	
	0.2 bar [2.9 psi]	
	l/min*	cfm
I100	2	0,07

* Com l/min indicamos o NI/min ou seja, o consumo de ar normalizado na pressão de trabalho.

I100 - PLACAS DE FLUIDIFICAÇÃO

APLICAÇÃO	Tremonhas e silos
PÓ	Fino e poeira (cimento e cal)
PROBLEMAS RESOLVIDOS	Pontes e buracos de rato

CARACTERÍSTICAS

CICLO DE TRABALHO	Contínuo
PRESSÃO DE TRABALHO	0.2 bar [2.9 psi]
CIRCUITO PNEUMÁTICO	Filtro + válvula controle de fluxo
QUALIDADE DO FORNECIMENTO DE AR	Classe 5.4.1
TEMPERATURA DE TRABALHO	De -20 °C a +80 °C (de -4 °F a +176 °F)
TECNOLOGIA	Fluidificação
MATERIAL	Filtro PET sinterizado, corpo PS