

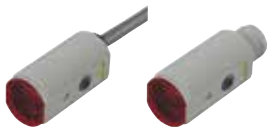
## Resumo

# Detetores Fotoelétricos

# Resumo

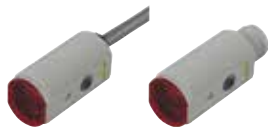
## Detetores Fotoelétricos

### Reflexão no objeto



#### PA18 CAD04

- Corpo plástico M18 - Axial
- Distância de detecção 400 mm
- Sensibilidade ajustável
- Ligação por / dimensão:  
Cabo 2 m PVC / M18x40 mm  
Ficha M12 / M18x44 mm
- Saída NPN/PNP - NA+NF
- Tensão de alimentação:  
10 a 30 V CC
- IP67, IP69K
- CE, cULus, ECOLAB



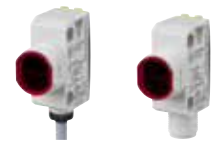
#### PA18 CAD10

- Corpo plástico M18 - Axial
- Distância de detecção 1000 mm
- Sensibilidade ajustável
- Ligação por / dimensão:  
Cabo 2 m PVC / M18x40 mm  
Ficha M12 / M18x44 mm
- Saída NPN/PNP - NA+NF
- Tensão de alimentação:  
10 a 30 V CC
- IP67, IP69K
- CE, cULus, ECOLAB



#### PA18 CRD08

- Corpo plástico M18 - Radial
- Distância de detecção 800 mm
- Sensibilidade ajustável
- Ligação por / dimensão:  
Cabo 2 m PVC / M18x45 mm  
Ficha M12 / M18x54 mm
- Saída NPN/PNP - NA+NF
- Tensão de alimentação:  
10 a 30 V CC
- IP67, IP69K
- CE, cULus, ECOLAB



#### PH18 CND10

- Corpo plástico Retangular
- Distância de detecção 1000 mm
- Sensibilidade ajustável
- Ligação por / dimensão:  
Cabo 2 m PVC / 31,5x42,8 mm  
Ficha M12 / 31,5x47,3 mm
- Saída NPN/PNP - NA+NF
- Tensão de alimentação:  
10 a 30 V CC
- IP67, IP69K
- CE, cULus, ECOLAB

### Reflexão no objeto



#### PD30 CND10 / CTD10

- Corpo plástico miniatura
- Distância de detecção 1 m
- Sensibilidade ajustável (PD30CTD ajuste no topo da fotocélula)
- Ligação Cabo 2 m ou Ficha M8 (PD30CTD só ligação por cabo)
- Dimensões: 10x30x20 mm
- Saída NPN/PNP - NA+NF
- Tensão de alimentação: 10 a 30 V CC
- IP67
- CE, cULus



#### PD30 CTD02

- Corpo plástico miniatura
- Distância de detecção 200 mm (WA)
- Sensibilidade ajustável - ajuste no topo da fotocélula
- Ligação Cabo 2 m
- Dimensões: 10x30x20 mm
- Saída NPN/PNP - NA+NF
- Tensão de alimentação: 10 a 30 V CC
- IP67
- CE, cULus



#### PD30 ETD10

- Corpo Aço Inox 316, miniatura
- Distância de detecção 1 m
- Sensibilidade ajustável - ajuste no topo da fotocélula
- Ligação Cabo 2 m ou Ficha M8
- Dimensões: 11x31,5x21 mm
- Saída NPN/PNP - NA+NF
- Tensão de alimentação: 10 a 30 V CC
- IP67, IP69K
- CE, cULus, ECOLAB



#### PD30 ETD02

- Corpo Aço Inox 316, miniatura
- Distância de detecção 200 mm (WA)
- Sensibilidade ajustável - ajuste no topo da fotocélula
- Ligação Cabo 2 m ou Ficha M8
- Dimensões: 11x31,5x21 mm
- Saída NPN/PNP - NA+NF
- Tensão de alimentação: 10 a 30 V CC
- IP67, IP69K
- CE, cULus, ECOLAB

### Reflexão no objeto



#### EO 1804

- Corpo metálico M18 - Axial
- Distância de detecção 400 mm
- Sensibilidade ajustável
- Ligação por / dimensão:  
Cabo 2 m PVC / M18x55 mm  
Ficha M12 / M18x67 mm
- Saída NPN/PNP - NA+NF
- Tensão de alimentação: 10 a 40 V CC
- IP67
- CE, UL, CSA



#### PA18 CLD04 / ALD 04

- Corpo M18 - Axial
- PA18 CLD — Corpo plástico
- PA18 ALD — Corpo metálico
- Distância de detecção 400 mm
- Sensibilidade ajustável
- Ligação por / dimensão:  
Cabo 2 m PVC / M18x40 mm
- Saída SCR NA
- Tensão de alimentação: 20-250 V CA
- IP67
- CE, UL, CSA



#### PC50 CND10 / CND20

- Corpo plástico 17x50x50 mm
- Distância de detecção:  
PC50CND10 - 1 m; PC50CND20 - 2 m
- Sensibilidade ajustável
- Ligação cabo 2 m PVC ou ficha M12
- Saída:  
PC50CNDxxBA - NPN/PNP - NA+NF  
PC50CNDxxRP - Relé
- Tensão de alimentação:  
Versão BA - 10 a 30 VCC  
Versão RP - 12-240 VCC; 24-240 VCA
- IP67
- CE, UL, CSA

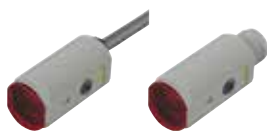


#### PMD8 RG / RGT

- Corpo plástico 25x65x81 mm
- Distância de detecção 800 mm
- Sensibilidade ajustável
- Ligação PG13,5
- Saída a relé:  
Tensão de alimentação 12-240 VCC;  
24-240 VCA  
Versão RGT - Temporização 0,1 – 7 s
- IP67
- CE, UL325, UL508

# Detetores Fotoelétricos

## Reflexão no objeto com supressão de fundo



### PA18 CAB20

- Corpo plástico M18 - Axial
- Distância de deteção 200 mm
- Sensibilidade ajustável
- Ligação por / dimensão:  
Cabo 2 m PVC / M18x40 mm  
Ficha M12 / M18x44 mm
- Saída NPN/PNP - NA+NF
- Tensão de alimentação: 10 a 30 V CC
- IP67, IP69K
- CE, cULus, ECOLAB



### PH18 CNB20

- Corpo plástico Retangular
- Distância de deteção 200 mm
- Sensibilidade ajustável
- Ligação por / dimensão:  
Cabo 2 m PVC / 31,5x42,8 mm  
Ficha M12 / 31,5x47,3 mm
- Saída NPN/PNP - NA+NF
- Tensão de alimentação: 10 a 30 V CC
- IP67, IP69K
- CE, cULus, ECOLAB



### PD30 CNB20 / CTB20

- Corpo plástico miniatura
- Distância de deteção 200 mm
- Sensibilidade ajustável (PD30CTB ajuste no topo da fotocélula)
- Ligação Cabo 2 m ou Ficha M8 (PD30CTB só ligação por cabo)
- Dimensões: 10x30x20 mm
- Saída NPN/PNP - NA+NF
- Tensão de alimentação: 10 a 30 V CC
- IP67
- CE, cULus

## Reflexão no objeto com supressão de fundo



### PD30 CNB25

- Corpo plástico miniatura
- Distância de deteção 250 mm
- Spot visível
- Sensibilidade ajustável
- Ligação Cabo 2 m ou Ficha M8
- Dimensões: 10x30x20 mm
- Saída NPN/PNP - NA+NF
- Tensão de alimentação: 10 a 30 V CC
- IP67
- CE, cULus



### PD30 ETB20

- Corpo Aço Inox 316, miniatura
- Distância de deteção 200 mm
- Sensibilidade ajustável - ajuste no topo da fotocélula
- Ligação Cabo 2 m ou Ficha M8
- Dimensões: 11x31,5x21 mm
- Saída NPN/PNP - NA+NF
- Tensão de alimentação: 10 a 30V CC
- IP67, IP69K
- CE, cULus, ECOLAB



### PC50 CNB50

- Corpo plástico 17x50x50 mm
- Distância de deteção 500 mm
- Sensibilidade ajustável
- Ligação cabo 2 m PVC ou ficha M12
- Saída NPN/PNP - NA+NF
- Tensão de alimentação 10 a 30 V CC
- IP67
- CE, UL, CSA

## Reflexão no objeto com supressão de fundo



### PA15

- Corpo Alumínio 36x18x63 mm
- Distância de deteção 150 mm
- Sensibilidade ajustável
- Ligação por cabo 2 m ou ficha M12
- Saída NPN/PNP - NA+NF
- Tensão de alimentação 10 a 30 V CC
- IP67
- CE



### PB15

- Corpo plástico 118x75x37 mm
- Distância de deteção 150 mm
- Sensibilidade ajustável
- Ligação por cabo 2 m ou ficha M12
- Saída NPN/PNP - NA+NF
- Tensão de alimentação: 10 a 30 V CC
- IP67
- CE

# Resumo

## Detetores Fotoelétricos

### Reflexão no espelho



**PA18 CAR65 / CAP50**

- Corpo plástico M18 - Axial
- Distância de deteção  
PA18 CAR65 — 6,5 m  
Polarizada PA18 CAP50 — 5 m
- Sensibilidade ajustável
- Ligação por / dimensão:  
Cabo 2 m PVC / M18x40 mm  
Ficha M12 / M18x44 mm
- Saída NPN/PNP - NA+NF
- Tensão de alimentação: 10 a 30 V CC
- IP67, IP69K
- CE, cULus, ECOLAB



**PA18 CRR50 / CRP40**

- Corpo plástico M18 - Radial
- Distância de deteção  
PA18 CRR50 — 5 m  
Polarizada PA18 CRP40 — 4 m
- Sensibilidade ajustável
- Ligação por / dimensão:  
Cabo 2 m PVC / M18x45 mm  
Ficha M12 / M18x54 mm
- Saída NPN/PNP - NA+NF
- Tensão de alimentação: 10 a 30 V CC
- IP67, IP69K
- CE, cULus, ECOLAB



**PH18 CNR65 / CNP50**

- Corpo plástico Retangular
- Distância de deteção  
PH18 CNR65 — 6,5 m  
Polarizada PH18 CNP50 — 5 m
- Sensibilidade ajustável
- Ligação por / dimensão:  
Cabo 2 m PVC / 31,5x42,8 mm  
Ficha M12 / 31,5x47,3 mm
- Saída NPN/PNP - NA+NF
- Tensão de alimentação: 10 a 30 V CC
- IP67, IP69K
- CE, cULus, ECOLAB

### Reflexão no espelho



**PD30 CNR60 / CNP60**

- Corpo plástico miniatura
- Distância de deteção  
PD30 CNR60 — 6 m  
Polarizada PD30 CNP60 — 5 m
- Sensibilidade ajustável
- Ligação Cabo 2 m ou Ficha M8
- Dimensões: 10x30x20 mm
- Saída NPN/PNP - NA+NF
- Tensão de alimentação: 10 a 30 V CC
- IP67
- CE, cULus



**PD30 CNP50**

- Corpo plástico miniatura
- Distância de deteção 5 m
- Spot visível
- Sensibilidade ajustável
- Ligação Cabo 2 m ou Ficha M8
- Dimensões: 10x30x20 mm
- Saída NPN/PNP - NA+NF
- Tensão de alimentação: 10 a 30 V CC
- IP67
- CE, cULus



**PD30 ETR60 / ETP60**

- Corpo Aço Inox 316, miniatura
- Distância de deteção  
PD30 ETR60 — 6 m  
Polarizada PD30 ETP60 — 6 m
- Sensibilidade ajustável - ajuste no topo da fotocélula
- Ligação Cabo 2 m ou Ficha M8
- Dimensões: 11x31,5x21 mm
- Saída NPN/PNP - NA+NF
- Tensão de alimentação: 10 a 30 V CC
- IP67, IP69K
- CE, cULus, ECOLAB

### Reflexão no espelho



**ER 1830 / EP1820**

- Corpo metálico M18 - Axial
- Distância de deteção  
ER 1820 — 3 m  
Polarizada EP 1820 — 2 m
- Sensibilidade ajustável
- Ligação por / dimensão:  
Cabo 2 m PVC / M18x55 mm  
Ficha M12 / M18x67 mm
- Saída NPN/PNP - NA+NF
- Tensão de alimentação: 10 a 40 V CC
- IP67
- CE, UL, CSA



**PA18 CLR30 / ALR30  
PA18 CLP20 / ALP20**

- Corpo M18 - Axial  
PA18C — Plástico; PA18A - Metálico
- Distância de deteção  
PA18xR30 — 3 m  
Polarizada PA18xP20 — 2 m
- Sensibilidade ajustável
- Ligação por / dimensão:  
Cabo 2 m PVC / M18x40 mm  
Saída SCR NA
- Tensão de alimentação: 20-250 V CA
- IP67
- CE, UL, CSA



**PC50 CNR10 / CNP06**

- Corpo plástico 17x50x50 mm
- Distância de deteção:  
PC50CNR10 — 10 m  
Polarizada PC50CNP06 — 6 m
- Sensibilidade ajustável
- Ligação cabo 2 m PVC ou ficha M12
- Saída:  
PC50CNxBA - NPN/PNP - NA+NF  
PC50CNxRP - Relé
- Tensão de alimentação:  
Versão BA - 10 a 30 VCC  
Versão RP - 12-240 VCC; 24-240 VCA
- IP67; Aprovações CE, UL, CSA

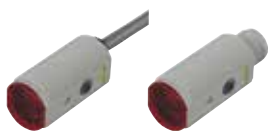


**PMR10 RG/ RGT  
PMP12 RG/ RGT**

- Corpo plástico 25x65x81 mm
- Distância de deteção  
PMR — 10 m  
Polarizada PMP — 12 m
- Sensibilidade ajustável
- Ligação PG13,5
- Saída a relé  
Tensão de alimentação 12-240 VCC;  
24-240 VCA  
Versão RGT - Temporização 0,1 — 7 s
- IP67; Aprovações CE, UL325, UL508

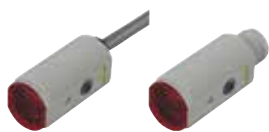
# Detetores Fotoelétricos

## Barreira - Emissor + Recetor



### PA18 CAT20

- Corpo plástico M18 - Axial
- Distância de deteção 20 m
- Sensibilidade ajustável
- Ligação por / dimensão:  
Cabo 2 m PVC / M18x40 mm  
Ficha M12 / M18x44 mm
- Saída NPN/PNP - NA+NF
- Tensão de alimentação: 10 a 30 V CC
- IP67, IP69K
- CE, cULus, ECOLAB



### PA18 CRT16

- Corpo plástico M18 - Radial
- Distância de deteção 16 m
- Sensibilidade ajustável
- Ligação por / dimensão:  
Cabo 2 m PVC / M18x45 mm  
Ficha M12 / M18x54 mm
- Saída NPN/PNP - NA+NF
- Tensão de alimentação: 10 a 30 V CC
- IP67, IP69K
- CE, cULus, ECOLAB



### PH18 CNT20

- Corpo plástico Retangular
- Distância de deteção 16 m
- Sensibilidade ajustável
- Ligação por / dimensão:  
Cabo 2 m PVC / 31,5x42,8 mm  
Ficha M12 / 31,5x47,3 mm
- Saída NPN/PNP - NA+NF
- Tensão de alimentação: 10 a 30 V CC
- IP67, IP69K
- CE, cULus, ECOLAB



### PD30 CNT15

- Corpo plástico miniatura
- Distância de deteção 15 mm
- Sensibilidade ajustável
- Ligação Cabo 2 m ou Ficha M8
- Dimensões: 10x30x20 mm
- Saída NPN/PNP - NA+NF
- Tensão de alimentação: 10 a 30 V CC
- IP67
- CE, cULus

## Barreira - Emissor + Recetor



### PD30 ETT15

- Corpo Aço Inox 316, miniatura
- Distância de deteção 15 m
- Sensibilidade ajustável - ajuste no topo da fotocélula
- Ligação Cabo 2 m ou Ficha M8
- Dimensões: 11x31,5x21 mm
- Saída NPN/PNP - NA+NF
- Tensão de alimentação: 10 a 30 V CC
- IP67, IP69K
- CE, cULus, ECOLAB



### ET 1820

- Corpo metálico M18 - Axial
- Distância de deteção 20 m
- Sensibilidade ajustável
- Ligação por / dimensão:  
Cabo 2 m PVC / M18x55 mm  
Ficha M12 / M18x67 mm
- Saída NPN/PNP - NA+NF
- Tensão de alimentação: 10 a 40 V CC
- IP67
- CE, UL, CSA



### PC50 CNT20

- Corpo plástico 17x50x50 mm
- Distância de deteção 20 m
- Sensibilidade ajustável
- Ligação cabo 2 m PVC ou ficha M12
- Saída:  
PC50CNxBA - NPN/PNP - NA+NF  
PC50CNxRP - Relé
- Tensão de alimentação:  
Versão BA - 10 a 30 VCC  
Versão RP - 12-240 VCC; 24-240 VCA
- IP67; Aprovações CE, UL, CSA



### PMT20 RG/ RGT

- Corpo plástico 25x65x81 mm
- Distância de deteção 20 m
- Sensibilidade ajustável
- Ligação PG13,5
- Saída a relé
- Tensão de alimentação 12-240 VCC;  
24-240 VCA
- Versão RGT - Temporização 0,1 – 7 s
- IP67
- CE, UL325, UL508

## Barreira - Emissor + Recetor



### PB10 CNT20

- Corpo plástico Ø10 mm
- Distância de deteção 20 m
- Ligação por cabo 5 m
- Saída NPN/PNP - NA ou NF
- Tensão de alimentação: 10 a 30 V CC
- Função "Mute" e ajuste de potência na unidade emissora
- IP67
- CE, UL325, UL508, cULus, cURus



### PA12 BNT20

- Corpo aço-inox M12
- Distância de deteção 20 m
- Ligação por cabo 5 m
- Saída NPN/PNP - NA ou NF
- Tensão de alimentação: 10 a 30 V CC
- Função "Mute" e ajuste de potência na unidade emissora
- IP67
- CE, UL325, UL508, cULus, cURus



### PE12 CNT15

- Corpo plástico Ø12 mm
- Distância de deteção 15 m
- Ligação por cabo 5 m
- Saída NPN/PNP - NA ou NF
- Tensão de alimentação: 10 a 30 V CC
- Função "Mute" e ajuste de potência na unidade emissora
- IP67
- CE, UL325, UL508, cULus, cURus



### PD98 CNT

- Corpo plástico
- Distância de deteção 15/30 m
- Ligação por bloco de terminais
- Saída Relé
- Tensão de alimentação: 12-24 V CA/CC
- Função "Mute" e ajuste de potência na unidade emissora
- IP54
- CE, UL325

# Resumo

## Detetores Fotoelétricos

### Barreira - Emissor + Recetor - Amplificador separado



#### MOFT / MOFR

- Corpo plástico Ø10 mm – MOFx
- Corpo aço-inox M12 – MOFx-M12
- Distância de deteção 20 m
- Ligação por cabo 15 m
- Ligação a amplificador: S142.. – S143.. - PAM
- IP66/IP67
- CE



#### S142

- Amplificador com saída a relé para detetores fotoelétricos MOFT / MOFR
- Distância de deteção ajustável e funções de autodiagnóstico
- Versão S142B com temporização ajustável
- Tensão de alimentação 24 V CA/CC; 24 V CA; 115 V CA e 230 V CA
- Montagem em base de 11 pinos
- CE, UL, CSA



#### S143

- Amplificador para 3 detetores fotoelétricos MOFT / MOFR
- Versões com 3 saídas a transistor ou saídas a relé através de adaptador 6IODC
- Distância de deteção ajustável por canal e funções de autodiagnóstico
- Tensão de alimentação 15-30 V CA/CC
- Montagem em base de 11 pinos
- CE



#### PAM

- Sistema amplificador, modular, até 10 detetores fotoelétricos MOFT / MOFR
- Até 10 saídas independentes
- Distância de deteção ajustável por canal e funções de autodiagnóstico
- Tensão de alimentação 18-33 V CA/CC
- Montagem em calha DIN
- CE

### Sensores óticos de nível



#### VP E

- Sensor óptico de nível para líquidos
- Luz não modulada (luz ambiente de 0 a 100 lux)
- Saída a transistor NPN ou PNP
- Modelos em Polysulphone
  - NPN NA – VPO2E
  - NPN NF – VPO1E
  - PNP NA – VPO2EP
  - PNP NF – VPO1EP
- Modelos em Polyamide 12
  - NPN NA – VPO4E
  - NPN NF – VPO3E
  - PNP NA – VPO4EP
  - PNP NF – VPO3EP
- Ligação por cabo 2 m
- Dimensão 3/8"x74 mm
- Tensão de alimentação: 10 a 40 V CC
- Pressão 10 bar @ 60°C
- IP67
- CE, UL, CSA



#### VP E.M

- Sensor óptico de nível para líquidos
- Luz modulada (luz ambiente de 0 a 50.000 lux)
- Saída a transistor NPN ou PNP
- Modelos em Polysulphone
  - NPN NA – VPO2EM
  - NPN NF – VPO1EM
  - PNP NA – VPO2EPM
  - PNP NF – VPO1EPM
- Modelos em Polyamide 12
  - NPN NA – VPO4EM
  - NPN NF – VPO3EM
  - PNP NA – VPO4EPM
  - PNP NF – VPO3EPM
- Ligação por cabo 2 m
- Dimensão 3/8"x74 mm
- Tensão de alimentação: 10 a 40 V CC
- Pressão 10 bar @ 60°C
- IP67
- CE, UL, CSA



#### VPA / VPB

- Sensor óptico de nível para líquidos
- Luz modulada (luz ambiente de 0 a 50.000 lux)
- Saída a transistor NPN ou PNP
- Modelos em Aço-Inox / Polysulphone
  - NPN NA+NF – VPA1MNA
  - PNP NA+NF – VPA1MPA
- Modelos em Aço-Inox / Vidro
  - NPN NA+NF – VPA2MNA
  - PNP NA+NF – VPA2MPA
- Modelos em L. Niquelado / Polysulphone
  - NPN NA+NF – VPB1MNA
  - PNP NA+NF – VPB1MPA
- Modelos em L. Niquelado / Vidro
  - NPN NA+NF – VPB2MNA
  - PNP NA+NF – VPB2MPA
- Ligação por cabo 2 m
- Dimensão 3/8"x70,5 mm
- Tensão de alimentação: 10 a 40 V CC
- Pressão 10 bar @ 60°C
- IP67
- CE, UL, CSA



# Detetores Fotoelétricos

## Acessórios



### CONB 1

- Ligadores fêmea M12
- Versão reta ou curva
- Comprimento cabo 2 / 5 / 10 ou 15 m
- Versões em 3 / 4 ou 5 pinos
- IP67
- Cabo em PVC ou em PUR



### CONB 5

- Ligadores fêmea M8
- Versão reta ou curva
- Comprimento cabo 2 / 5 / 10 ou 15 m
- Versões em 3 ou 4 pinos
- IP67
- Cabo em PVC ou em PUR



### CONB 1 W

- Ligadores fêmea M8
- Versão reta ou curva
- Comprimento cabo de 2 ou 5 m
- Versões em 3 ou 4 pinos
- IP69K
- Cabo TPE



### CONB14NF

- Ligadores fêmea M12
- Versão reta ou curva
- Para condutores 0,75 mm<sup>2</sup>
- 4 pinos
- IP67

## Acessórios



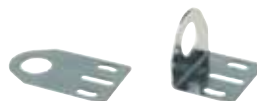
### AMB4-30

- Acessório de montagem articulado
- Para detetores de Ø4 a Ø30 mm
- Rotação da cabeça 360°
- Corpo plástico Nylon 66
- Montagem simples e segura



### MB-M01

- Acessório de montagem para detetores MOF
- Corpo plástico PA6



### AMB8 / 12 / 30

- Suporte de montagem reto ou em ângulo
- Para detetores M8, M12, M18 ou M30
- Disponível em aço galvanizado ou em aço-inox 316L
- Ajustável ±32°



### APD30 / ACP50-1

- APD30 - Suporte de montagem para detetores PD30
- ACP50-1 - Suporte de montagem para detetores PC50
- Aço cromado

## Acessórios



ER100

ER5060

ER483

ER42182

ER4060

ER5080

ER1

ER8

ER4

ER692

ERT25

ERT50

### Espelhos Refletores

### Fita Refletora

Referência	ER100	ER5060	ER483	ER42182	ER4060	ER5080	ER1	ER8	ER4	ER692	ERT25	ERT50
Dimensões (mm)	100 x 100	55,5 x 61	32,5 x 65	186 x 46,5	60 x 41	80 x 54	51 x 17,5	82 x 37	Ø 84	Ø 35	25 Largura	50 Largura
Montagem	2 x M3	2 x M4	2 x M3,5	2 x M6	2 x M 3,5	Adesivo	Adesivo	Adesivo	1 x M4	Adesivo	Adesivo	Adesivo
Fator de redução	1,2	0,8	0,55	0,65	0,81	0,6	0,2	0,51	1	0,53	0,23 (25x25)	0,34 (50x50)

## REDE DE DISTRIBUIÇÃO NA EUROPA

### AUSTRIA

Carlo Gavazzi GmbH  
Ketzergasse 374,  
A-1230 Wien  
Tel: +43 1 888 4112  
Fax: +43 1 889 10 53  
office@carlogavazzi.at

### BELGIUM

Carlo Gavazzi NV/SA  
Mechelsesteenweg 311,  
B-1800 Vilvoorde  
Tel: +32 2 257 4120  
Fax: +32 2 257 41 25  
sales@carlogavazzi.be

### DENMARK

Carlo Gavazzi Handel A/S  
Over Hadstenevej 40,  
DK-8370 Hadsten  
Tel: +45 89 60 6100  
Fax: +45 86 98 15 30  
handel@gavazzi.dk

### FINLAND

Carlo Gavazzi OY AB  
Ahventie, 4 B  
FI-02170 Espoo  
Tel: +358 9 756 2000  
myynti@gavazzi.fi

### FRANCE

Carlo Gavazzi Sarl  
Zac de Paris Nord II, 69, rue de la Belle Etoile,  
F-95956 Roissy CDG Cedex  
Tel: +33 1 49 38 98 60  
Fax: +33 1 48 63 27 43  
french.team@carlogavazzi.fr

### GERMANY

Carlo Gavazzi GmbH  
Pfnorstr. 10-14  
D-64293 Darmstadt  
Tel: +49 6151 81000  
Fax: +49 6151 81 00 40  
info@gavazzi.de

### GREAT BRITAIN

Carlo Gavazzi UK Ltd  
4.4 Frimley Business Park,  
Frimley, Camberley, Surrey GU16 7SG  
Tel: +44 1 276 854 110  
Fax: +44 1 276 682 140  
sales@carlogavazzi.co.uk

### ITALY

Carlo Gavazzi SpA  
Via Milano 13,  
I-20020 Lainate  
Tel: +39 02 931 761  
Fax: +39 02 931 763 01  
info@gavazziacbu.it

### NETHERLANDS

Carlo Gavazzi BV  
Wijkermeerweg 23,  
NL-1948 NT Beverwijk  
Tel: +31 251 22 9345  
Fax: +31 251 22 60 55  
info@carlogavazzi.nl

### NORWAY

Carlo Gavazzi AS  
Melkeveien 13,  
N-3919 Porsgrunn  
Tel: +47 35 93 0800  
Fax: +47 35 93 08 01  
post@gavazzi.no

### PORTUGAL

Carlo Gavazzi Lda  
Rua dos Jerónimos 38-B,  
P-1400-212 Lisboa  
Tel: +351 21 361 7060  
Fax: +351 21 362 13 73  
carlogavazzi@carlogavazzi.pt

### SPAIN

Carlo Gavazzi SA  
Avda. Iparraguirre, 80-82,  
E-48940 Leioa (Bizkaia)  
Tel: +34 94 480 4037  
Fax: +34 94 431 6081  
gavazzi@gavazzi.es

### SWEDEN

Carlo Gavazzi AB  
V:a Kyrkogatan 1,  
S-652 24 Karlstad  
Tel: +46 54 85 1125  
Fax: +46 54 85 11 77  
info@carlogavazzi.se

### SWITZERLAND

Carlo Gavazzi AG  
Verkauf Schweiz/Vente Suisse  
Sumpfstrasse 3,  
CH-6312 Steinhausen  
Tel: +41 41 747 4535  
Fax: +41 41 740 45 40  
info@carlogavazzi.ch

## REDE DE DISTRIBUIÇÃO AMÉRICAS

### USA

Carlo Gavazzi Inc.  
750 Hastings Lane,  
Buffalo Grove, IL 60089, USA  
Tel: +1 847 465 6100  
Fax: +1 847 465 7373  
sales@carlogavazzi.com

### CANADA

Carlo Gavazzi Inc.  
2660 Meadowvale Boulevard,  
Mississauga, ON L5N 6M6, Canada  
Tel: +1 905 542 0979  
Fax: +1 905 542 22 48  
gavazzi@carlogavazzi.com

### MEXICO

Carlo Gavazzi Mexico S.A. de C.V.  
Calle La Montaña no. 28, Fracc. Los Pastores  
Naucalpan de Juárez, EDOMEX CP 53340  
Tel & Fax: +52.55.5373.7042  
mexicosales@carlogavazzi.com

### BRAZIL

Carlo Gavazzi Automação Ltda.  
Av. Francisco Matarazzo, 1752  
Conj 2108 - Barra Funda - São Paulo/SP  
Tel: +55 11 3052 0832  
Fax: +55 11 3057 1753  
info@carlogavazzi.com.br

## REDE DE DISTRIBUIÇÃO NA ÁSIA E PACIFICO

### SINGAPORE

Carlo Gavazzi Automation Singapore Pte. Ltd.  
61 Tai Seng Avenue #05-06  
Print Media Hub @ Paya Lebar iPark  
Singapore 534167  
Tel: +65 67 466 990  
Fax: +65 67 461 980  
info@carlogavazzi.com.sg

### MALAYSIA

Carlo Gavazzi Automation (M) SDN. BHD.  
D12-06-G, Block D12,  
Pusat Perdagangan Dana 1,  
Jalan PJU 1A/46, 47301 Petaling Jaya,  
Selangor, Malaysia.  
Tel: +60 3 7842 7299  
Fax: +60 3 7842 7399  
sales@gavazzi-asia.com

### CHINA

Carlo Gavazzi Automation  
(China) Co. Ltd.  
Unit 2308, 23/F.,  
News Building, Block 1, 1002  
Middle Shennan Zhong Road,  
Shenzhen, China  
Tel: +86 755 83699500  
Fax: +86 755 83699300  
sales@carlogavazzi.cn

### HONG KONG

Carlo Gavazzi Automation  
Hong Kong Ltd.  
Unit 3 12/F Crown Industrial Bldg.,  
106 How Ming St., Kwun Tong,  
Kowloon, Hong Kong  
Tel: +852 23041228  
Fax: +852 23443689

## CENTROS DE DESENVOLVIMENTO E DE PRODUÇÃO

### DENMARK

Carlo Gavazzi Industri A/S  
Hadsten

### MALTA

Carlo Gavazzi Ltd  
Zejtun

### ITALY

Carlo Gavazzi Controls SpA  
Belluno

### LITHUANIA

Uab Carlo Gavazzi Industri Kaunas  
Kaunas

### CHINA

Carlo Gavazzi Automation (Kunshan) Co., Ltd.  
Kunshan

## SEDE

Carlo Gavazzi Automation SpA  
Via Milano, 13  
I-20020 - Lainate (MI) - ITALY  
Tel: +39 02 931 761  
info@gavazziautomation.com



Printed on 100% recycled paper  
produced using  
post consumer de-inked waste.

**CARLO GAVAZZI**  
Automation Components

*Energy to Components!*

www.gavazziautomation.com

