



Resumo

Gestão de energia

Resumo

Gestão de energia

**1F - Ligação direta
32 A**



EM110

- Dimensões: 1 módulo DIN
- Montagem: Calha DIN
- Totalizador eletromecânico
- Contador de energia, 7 dígitos cl. B (EN50470)
- Entradas medida: 115/230 VCA, 32 A (max. 45 A)
- Autoalimentado
- Saída de impulsos
- Cobertura de terminais selável
- CE - MID (PFB)

**1F - Ligação direta
32 A**



EM111

- Dimensões: 1 módulo DIN
- Montagem: Calha DIN
- Display LCD retro iluminado
- Medição de V, A, W, FP e Hz
- Contador de energia bidirecional, 7 dígitos cl. B (EN50470)
- Entradas medida: 115/230 VCA, 32 A (max. 45 A) Autoalimentado
- Dupla tarifa
- Saída de impulsos ou RS485 Modbus ou M-Bus
- Cobertura de terminais selável
- CE - MID (PFA e PFB) - cULus (115 V)

**1F - Ligação direta
100 A**



EM112

- Dimensões: 2 módulos DIN
- Montagem: Calha DIN
- Display LCD retro iluminado
- Medição de V, A, W, FP, Hz, kW_{dmd}, kW_{dmd} pico
- Contador de energia bidirecional, 8 dígitos cl. B (EN50470)
- Entradas medida: 115/230 VCA, 100 ACA
- Autoalimentado
- Dupla tarifa
- Saída de impulsos ou RS485 Modbus ou M-Bus
- Cobertura de terminais selável
- CE - MID (PFA e PFB) - cULus (115 V)

**3F - Ligação TIs ou
Ligação direta 65 A**



EM330 / EM340

- Dimensões: 3 módulos DIN
- Montagem: Calha DIN
- Display LCD retro iluminado
- Medição de V, A, W, var, FP, Hz, kW_{dmd}, kW_{dmd} pico
- Contador de energia bidirecional, 3x8 dígitos cl. B (EN50470)
- Entradas medida: 400 - 480 V_{LL}, TI 5 A (EM330); 208 - 400 V_{LL} 65 A (EM340)
- Autoalimentado
- Dupla tarifa
- Saída de impulsos ou RS485 Modbus ou M-Bus
- Cobertura de terminais selável
- CE - MID (PF)

**3F - Ligação TIs ou
Sens. Corrente 333 mV**



EM210

- Dimensões: 4 módulos DIN ou 72x72 mm
- Montagem: Calha DIN ou painel
- Display LCD extraível
- Medição de V, A, W, THD 15°, FP e Hz - 3x3 dígitos
- Contador de energia bidirecional, 8 dígitos cl. B (EN50470)
- Entradas tensão: 3x230(400) VCA
- Entradas corrente: TI 5 A (versão AV) 333 mV (versão MV)
- Autoalimentado (Versão MID com alimentação auxiliar)
- Saída de impulsos ou RS485 Modbus
- Cobertura de terminais selável
- CE, MID (Apenas no modelo TI 5 A, PF)

**Sensores Corrente
333 mV**



CTV-1X/2X/3X/4X/6X/8X

- Sensores de corrente de núcleo aberto
- Para cabo:
 - Ø9,5 mm CTV-1X
 - Ø15,5 mm CTV-2X e CTV-3X
 - Ø20,5 mm CTV-4X
 - Ø35,5 mm CTV-6X
- Para barra: 50x90 mm CTV-8X
- Primários de 60 A a 800 A
- Secundário de 333 mVCA
- Utilização com EM210 ...MV
- CE - cURus

**Sensores Corrente
Rogowski**



ROG4K

- Sensores de corrente Rogowski
- 3 Modelos com Ø interior de 115; 179 e 275 mm
- Primário de 20 A a 4000 A
- Secundário de 100 mV/kA
- Precisão de ±1%
- Utilização com EM210 ...MV
- Não necessita de alimentação ou de conversor externo
- CE - cURus

**3F - Ligação TIs ou
Ligação direta 65 A**



EM24

- Dimensões: 4 módulos DIN
- Montagem: Calha DIN
- Display LCD
- Ligação a TI 5 A ou ligação direta 65 A
- Medição de V, A, W, FP e Hz
- Contador de energia bidirecional, 8 dígitos cl. B (EN50470)
- Entradas tensão: 3x230(400)VCA
- Entradas corrente: TI 5 A ou 65 A
- Autoalimentado ou 115-230 VCA
- 3 Entradas p/ contagem de impulsos (IS) e possibilidade de até 4 tarifas
- Saída de impulsos ou RS485 Modbus RTU, Ethernet (Modbus TCP), M-Bus ou Wireless M-Bus
- Cobertura de terminais selável
- CE - MID (PF) - cULus (vers. 5A e vers. Ethernet)

Gestão de energia

3F - Ligação Sensores Corrente



EM270 / EM271 / EM280

- Dimensões: 4 mód. DIN/72x72 mm
- Montagem: Calha DIN ou painel
- 2 Contadores trifásicos ou 6 contadores monofásicos com função de soma
- Medição de corrente por sensores TCD (EM270); TCDM (EM271) e TCD06 B (EM280)
- Ligação fácil por ficha RJ11
- Medição de V, A, W, Hz e FP (EM270/EM280)
- Energia ativa Classe 1 (EN62053-21)
- Energia reativa Classe 2 (EN62053-23)
- Entradas tensão: 3x230(400)VCA
- 2 x Saídas de impulsos
- RS485 Modbus RTU
- CE - cULus

Sensores Corrente 3F p/ EM270



TCD-1X / TCD-2X / TCD-3X

- Equivalente Classe 0.5 (IEC61869-2)
- Aplicação direta em disjuntores compact
- Corrente primário: TCD-1X: 160 A TCD-2X: 250 A TCD-3X: 630 A
- Distância entre centros (mm): TCD-1X: 25 TCD-2X: 35 TCD-3X: 45
- CE - cULus

Sensores Corrente 3F p/ EM270



TCD.M / TCDMM

- Equivalente a Classe 1 (IEC61869-2)
- Corrente primário: 60 A (TCD0M); 100 A (TCD1M); 200 A (TCD2M); 400 A (TCD3M)
- Diâmetro (mm): 9,6 (TCD0M); 15,5 (TCD1M); 15,5 (TCD2M); 20,5 (TCD3M)
- Módulo TCDMM para ligação de 3 sens. de corrente com saída de 333 mV. Terminais de mola.
- Comprimento cabo dos sensores de 1,5 a 2,0 metros
- Detecção automática do primário pelo EM271
- Montagem da unidade TCD_M em calha DIN ou em chassi, com cabo de 80 cm e ficha RJ11
- CE - UL (com EM271)

Sensores Corrente 3F p/ EM280



TCD06 BX / TCD06 BS

- Equivalente Classe 0.5 (IEC61869-2) (BX)
- Equivalente Classe 1 (IEC61869-2) (BS)
- Corrente primário: 32 A
- Núcleo aberto no TCD06 BS
- Diâmetro: 8,5 mm
- Distância entre centros: 17,5 mm
- Cabo com ficha RJ11 disponível com 80, 150 ou 200 cm
- CE - UL (com EM280)

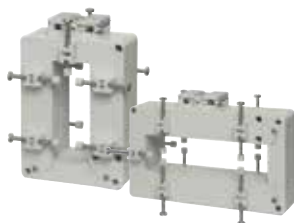
TI's Cabo / Barra



CTD - 1X/2X/3X/4X

- Para cabo ou barra
- Cabo: Ø23 mm a Ø51 mm
- Barra: 20x5 a 64x20 mm ou 51x43 mm
- Corrente primário: 50 a 1600 ACA
- Corrente secundário: 5 ACA (standard), 1 ACA (sob pedido)
- Terminais duplos
- Cobertura de terminais selável
- EN61869-2
- CE - cURus - CSA

TI's Cabo / Barra



CTD - 8/9/10/11/12 - V, H

- Para cabo ou barra
- Montagem vertical (V) ou horizontal (H)
- Barra: 30x80 mm; 35x125 mm ou 50x125 mm
- Corrente primário: 150 a 4000 ACA
- Corrente secundário: 5 ACA (standard), 1 ACA (sob pedido)
- Terminais duplos
- Cobertura de terminais selável
- EN61869-2
- CE - cURus

TI's Núcleo aberto Cabo / Barra



CTD - 5/6/8/9/10 - S

- Para cabo ou barra
- Cabo: Ø26 a Ø50 mm
- Barra: 26x32 mm; 50x52 mm, 30x80 mm ou 51x125 mm
- Corrente primário: 100 a 3200 ACA
- Corrente secundário: 5 ACA (standard), 1 ACA (sob pedido)
- Terminais duplos
- Cobertura de terminais selável
- EN61869-2
- CE - cURus

TI's núcleo aberto Cabo



CTA - 5X/6X

- Para cabo
- Cabo CTA-5X: Ø24 mm CTA-6X: Ø36 mm
- Corrente primário CTA-5X: 100 a 300 ACA CTA-6X: 200 a 600 ACA
- Corrente secundário: 5 ACA
- Saída por cabo com 1m
- Precisão: cl.1 ou cl.3
- CE - cURus

Resumo

Gestão de energia

Analísadores de Energia montagem em painel 96x96



WM15

- Dimensões: 96x96 montagem painel
- Precisão 0,5% (Tensão e Corrente)
- Classe 1 (kWh)
- Display LCD matricial
- Análise até 15ª harmónica (A, V)
- Grau de proteção frontal IP51
- Comunicação Modbus
- 1 x Saída digital
- Versão MID (Na versão PFB)
- CE - CULus

WM20

- Dimensões: 96x96 montagem painel
- Precisão 0,2% (Tensão e Corrente)
- Classe 0,5S (kWh)
- Display LCD
- Análise até 32ª harmónica (A, V)
- Grau de proteção frontal IP65
- Equipamento modular
- Módulos de 2 saídas digitais
- Comunicação Modbus e BACnet (RS485 e Ethernet), Profibus e Ethernet/IP
- CE - CULus

WM30

- Dimensões: 96x96 montagem painel
- Precisão 0,2% (Tensão e Corrente)
- Classe 0,5S (kWh)
- Display LCD
- Análise até 32ª harmónica (A, V)
- Grau de proteção frontal IP65
- Equipamento modular
- Módulos de 2 saídas digitais
- Módulos de 2 saídas analógicas
- Comunicação Modbus e BACnet (RS485 e Ethernet), Profibus e Ethernet/IP
- CE - CULus

WM40

- Dimensões: 96x96 montagem painel
- Precisão 0,2% (Tensão e Corrente)
- Classe 0,5S (kWh)
- Display LCD
- Análise até 32ª harmónica (A, V)
- Grau de proteção frontal IP65
- Equipamento modular
- Módulos de 6 ED / 4 SD
- Módulos de 2 saídas digitais
- Módulos de 2 saídas analógicas
- Comunicação Modbus e BACnet (RS485 e Ethernet), Profibus e Ethernet/IP
- 16 Alarmes configuráveis
- Datalogger e relógio em tempo real
- CE - CULus

Módulos para WM20 / WM30 / WM40 / WM50



Módulos Entrada / Saída / Comunicação

	WM20	WM30	WM40	WM50		
Saídas Analógicas		•	•		MOA2	2 x Saídas analógicas 20 mADC
		•	•		MOV2	2 x Saídas analógicas 10 VDC
Saídas Digitais	•	•	•		MOR2	2 x Saídas a relé
	•	•	•		M002	2 x Saídas estáticas (Opto-Mos AC/DC)
Entradas / Saídas Digitais				•	MF16R4	6 x Entr. digitais + 4 x Saídas a relé
				•	MF1606	6 x Entr. digitais + 6 x Saídas estáticas
Comunicação	•	•	•	•	MC485232	1 x Porta série RS485 ou RS232 - ModBus
				•	MCEI	1 x Porta Ethernet - IP
	•	•	•	•	MCETH	1 x Porta Ethernet - TCP IP - ModBus
	•	•	•	•	MCBACMS	1 x Porta BACnet - MS/TP - RS485
	•	•	•	•	MCBAICP	1 x Porta BACnet - IP
	•	•	•	•	MCPB	1 x Porta Profibus DP
Comunicação c/ Memória				•	MC485232M	1 x Porta RS485 / RS232 - ModBus - c/MEM.
				•	MCEIM	1 x Porta Ethernet - IP - c/MEM.
				•	MCETHM	1 x Porta Ethernet - TCP IP - ModBus - c/MEM.
				•	MCBACMSM	1 x Porta BACnet - MS/TP - RS485 - c/MEM.
				•	MCBAICPM	1 x Porta BACnet - IP - c/MEM.
				•	MCPBM	1 x Porta Profibus DP - c/MEM.

Gestão de energia

Analizador Energia Sistemas de distribuição de alimentação

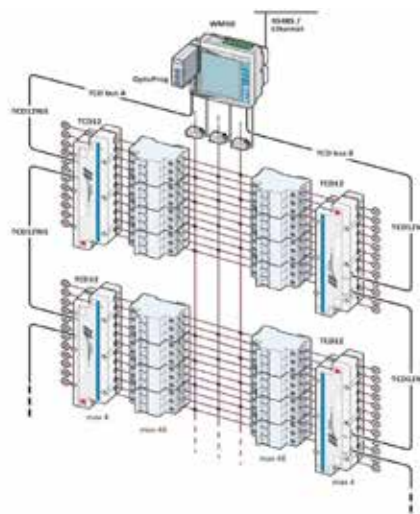


WM50

- Analisador PDU ("Power Distribution Unit") de 96 circuitos individuais
- Análise do circuito principal e de cada um dos circuitos individuais
- Circuito principal - Sistema:
- Energia Multitarifa: \pm kWh, \pm kVarh Total/Parcial
- V_{Ux} , V_{Lx} , VA, W, var, $\cos\phi$, Hz, Harmónicas THD
- Circuito principal - Por fase:
- V_{Ux} , V_{Lx} , A_x , A_N (calculada ou medida), VA, W, var, $\cos\phi$, Harmónicas THD e TDD
- Sequencia, Falta de fase e Assimetria
- Contador de horas e contagem de impulsos

Circuito Individual:

- A, W, var, VA, $\cos\phi$, kWh, Harmónicas THD (A)
- Características técnicas principais:
- Dimensões: 96x96 montagem painel
 - Precisão 0,2% (Tensão e Corrente)
 - Classe 0,5S (kWh) - Circuito Principal
 - Classe 2 - Circuitos individuais
 - Display LCD
 - Grau de proteção frontal IP65
 - Equipamento modular
 - Até 6 entradas digitais
 - Até 6 saídas digitais
 - Comunicação Modbus RS485/RS232 ou Modbus TCP Ethernet
 - 16 Alarmes configuráveis
 - CE - CULus



Sensor de Corrente Bloco de 12 canais

Sistema cablagem WM50

Transdutor 1F/3F - Ligação a sensores TCDxM



TCD12BS

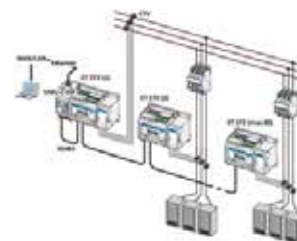
- Sensor de corrente de 12 canais de núcleo aberto para WM50
- Dimensões: 221x58x49,50 mm
- Corrente primário: 12 x 32 A (nominal) / 65A (Máx)
- Precisão: \pm 0,5% leitura (A)
- Diâmetro: 8,5 mm
- Distância entre centros: 17,5 mm
- Alimentação: WM50
- Ligação por cabos TCD12WS
- CE - cULus (com WM50)

TCD12WS

- Cabos de ligação para Sistema de Distribuição de Alimentação - WM50
- Disponíveis nos seguinte comprimentos:
- 30 cm; 50 cm; 100 cm; 200 cm, 300 cm e 500 cm
- CE - cULus (com WM50)

ET272

- Dimensões: 4 mód. DIN
- Montagem: Calha DIN
- Até 6 circuitos
- Medição de corrente até 400 A por sensores TCD..M / TCDMM com ligação fácil por ficha RJ11
- Medição de V, A, W/VA/var, W_{dmd} , kWh, kvarh e FP.
- Entradas tensão: 3x230 (400) VCA
- Endereçamento automático através do VMUC-EM
- RS485 Modbus
- CE - cULus



Resumo

Gestão de energia

Transdutores de Energia 1F e 3F



ET112 / ET330 / ET340

- Dimensões: 2 módulos DIN (ET112); 3 módulos DIN (ET330 e ET340)
- Montagem: Calha DIN
- Medição de V, A, W, FP, Hz, kW_{ámd}, kW_{ámd} pico.
- Contador de energia bidirecional, classe 1 (EN62053-21), dupla tarifa
- Entradas medida: 115/230 VCA, 100 A (ET112); 400 - 480 V_{LL} CA TI 5 A (ET330); 208 - 400 V_{LL} CA, 65 A (ET340)
- Autoalimentado (ET112 e ET340)
- Saída RS485 Modbus (ligação por parafuso ou ficha RJ45)
- Porta ótica
- CE

Transdutores de Potência 3F



CPT DIN

- Dimensões: 45x83,5x98,5 mm
- Montagem: Calha DIN
- Medição de V, A, W, var, VA, PF e Hz
- Contador de energia classe 1 (EN62053-21)
- Monitorização de assimetria, sequência e falta de fase
- Entradas: 400/690 VCA, 5 ACA
- Opções: Até 3 saídas analógicas (20 mA ou 10 VCC) Até 2 saídas digitais Porta RS485 Modbus
- Alimentação: 18-60 VCA/CC ou 90-260 VCA/CC
- CE - cURus - CSA

Transdutores CA / CC



CPA050 / CPA300

- Sensor de corrente por efeito de Hall
- Montagem calha DIN
- Corrente primário: CPA050: 50 ACA/CC CPA300: 300 ACA; 400 ACC
- Tensão: 800 VCA / 1000 VCC
- Diâmetro interno (mm): CPA050: 15 mm CPA300: 33 mm
- Medição de A, V, W, var, VA, kW, Hz, PF e THD até à 40°.
- Saída RS485 Modbus
- CE

Contador de Energia CC



VMUE / VMUX

- VMU-E: Módulo de medida
- VMU-X: Módulo de alimentação e comunicação ou saída impulsos
- Dimensões: 2 módulos DIN
- Display LCD (VMU-E)
- Medição de V, A, W, kWh
- Classe 1 (kWh)
- Medição de corrente: Ligação direta até 20 ACC Ligação a shunt até 1000 ACC / 0-120 mVCC
- Medição de tensão: 400 VCC
- Tensão de alimentação: 38 a 265 VCA/CC (VMU-X)
- Comunicação RS485 Modbus ou saída de impulsos (VMU-X)
- CE

Contador de impulsos c/ saída wireless M-Bus



SIU MBC

- Contador de impulsos (2 entradas)
- Saída wireless M-Bus
- Alimentação: bateria interna
- Vida da bateria até 12 anos
- Instalação interior ou exterior (IP67)
- Distância até 600 m
- Compatível com concentrador SIU-MBM-02
- Wireless M-Bus modo T1, 868 MHz
- Dimensões 105 x 27 x 60 mm, calha DIN

Concentrador M-Bus e wireless M-Bus



SIU MBM-01 / SIU MBM-02

- SIU MBM-01: Entrada M-Bus
- SIU MBM-02: Entrada M-Bus e wireless M-Bus
- Saída Porta Ethernet MODBUS TCP/IP
- SIU MBM-01: Ligação até 20 equipamentos c/ comunicação M-Bus
- SIU MBM-01-160: Ligação até 160 equipamentos c/ comunicação M-Bus
- SIU MBM-02: Ligação até 20 equipamentos c/ comunicação M-Bus e 32 equipamentos M-Bus wireless
- Tensão de alimentação 15-21 VCA e 18-35 VCC

Sistema concentrador de impulsos



EM24 W1

- Dimensões / Montagem: 4 módulos, DIN
- Ligação a TI 5 A ou ligação direta 65 A
- Medição de V, A, W, FP e Hz
- Versão com antena Interna
- Versão com antena Externa: Com ligador tipo SMA, cabo, antena e acessório de montagem incluídos
- Autoalimentado
- Versões MID (Opcional)
- 3-fases/4-fios, 3-fases/3-fios, 2-fases, 1-fase
- Modo de Comunicação Wireless MBUS: T1, C1 @ 868 MHz
- Protocolo Wireless MBUS: De acordo com o Standart OMS
- Em conformidade com a diretiva Europeia de radio frequência (2014/53/RED)

Sistema concentrador de impulsos



VMU-MC / VMU-OC

- Sistema concentrador de impulsos (contadores de água, gás, contadores de energia, etc.)
- Capacidade máxima por cada VMU-MC de 11 entradas de impulsos
- VMU-MC: Pode ser utilizado individualmente ou em conjunto com até 3 módulos VMU-OC. Possui 2 Entradas de contagem de impulsos e comunicação RS485 Modbus RTU
- VMU-OC Liga ao bus interno do VMU-MC; Max. 3 Unidades por cada VMU-MC; 3 Entradas de contagem de impulsos.
- Compatível com contadores com saída digital SO
- Tensão de alimentação 15 a 24 VCC
- Dimensões: 1 módulo DIN
- CE - cULus

Gestão de energia

Gateway de monitorização e controlo

Gateway Wireless LoRaWAN®

Módulo USB para modem GSM



UWP 3.0

- Micro PC com função Web-server
- Registo de dados e acontecimentos de equipamentos Modbus, Modbus TCP e Dupline®
- Gateway BACNet e Modbus TCP
- Funções Gateway (FTP, SFTP, FTPS, Rest-API)
- Certificado Microsoft Azure para IoT
- Facilidade de ligação a sensores e equipamentos compatíveis
- Monitorização de eficiência energética
- Fácil integração em sistemas GTC
- Funções de controlo simples
- Integração com o sistema Carpark

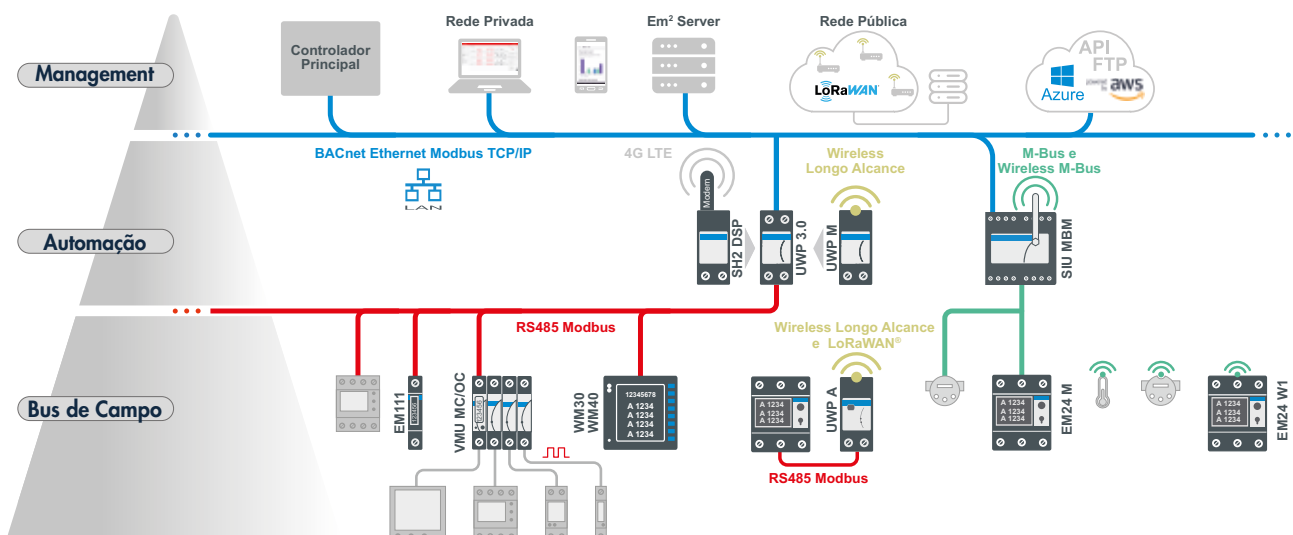
UWP-A / UWP-M

- UWP-A: Wireless Gateway terminal de rede - Gateway de RS485 → LoRaWAN® para contadores ou analisadores de energia
- Porta RS485 Modbus
- Longo alcance
- UWP-M: Concentrador Mestre Wireless até 50 x UWP-A
- Compatível com plataforma UWP3.0
- Longo alcance
- Até 3 unidades por cada UWP3.0

SH2-DSP

- Dimensões: 2 módulos DIN
- Compatível com modems USB 3G/4G aprovadas pela Carlo Gavazzi
- Funcionalidade "watchdog" para prevenção contra falhas comuns nas redes móveis.
- Tensão de alimentação 24 VCC

Soluções Integradas para Gestão de Energia



REDE DE DISTRIBUIÇÃO NA EUROPA

AUSTRIA

Carlo Gavazzi GmbH
Ketzergasse 374,
A-1230 Wien
Tel: +43 1 888 4112
Fax: +43 1 889 10 53
office@carlogavazzi.at

BELGIUM

Carlo Gavazzi NV/SA
Mechelsesteenweg 311,
B-1800 Vilvoorde
Tel: +32 2 257 4120
Fax: +32 2 257 41 25
sales@carlogavazzi.be

DENMARK

Carlo Gavazzi Handel A/S
Over Hadstenevej 40,
DK-8370 Hadsten
Tel: +45 89 60 6100
Fax: +45 86 98 15 30
handel@gavazzi.dk

FINLAND

Carlo Gavazzi OY AB
Ahventie, 4 B
FI-02170 Espoo
Tel: +358 9 756 2000
myynti@gavazzi.fi

FRANCE

Carlo Gavazzi Sarl
Zac de Paris Nord II, 69, rue de la Belle Etoile,
F-95956 Roissy CDG Cedex
Tel: +33 1 49 38 98 60
Fax: +33 1 48 63 27 43
french.team@carlogavazzi.fr

GERMANY

Carlo Gavazzi GmbH
Pfnorstr. 10-14
D-64293 Darmstadt
Tel: +49 6151 81000
Fax: +49 6151 81 00 40
info@gavazzi.de

GREAT BRITAIN

Carlo Gavazzi UK Ltd
4.4 Frimley Business Park,
Frimley, Camberley, Surrey GU16 7SG
Tel: +44 1 276 854 110
Fax: +44 1 276 682 140
sales@carlogavazzi.co.uk

ITALY

Carlo Gavazzi SpA
Via Milano 13,
I-20020 Lainate
Tel: +39 02 931 761
Fax: +39 02 931 763 01
info@gavazziacbu.it

NETHERLANDS

Carlo Gavazzi BV
Wijkermeerweg 23,
NL-1948 NT Beverwijk
Tel: +31 251 22 9345
Fax: +31 251 22 60 55
info@carlogavazzi.nl

NORWAY

Carlo Gavazzi AS
Melkeveien 13,
N-3919 Porsgrunn
Tel: +47 35 93 0800
Fax: +47 35 93 08 01
post@gavazzi.no

PORTUGAL

Carlo Gavazzi Lda
Rua dos Jerónimos 38-B,
P-1400-212 Lisboa
Tel: +351 21 361 7060
Fax: +351 21 362 13 73
carlogavazzi@carlogavazzi.pt

SPAIN

Carlo Gavazzi SA
Avda. Iparraguirre, 80-82,
E-48940 Leioa (Bizkaia)
Tel: +34 94 480 4037
Fax: +34 94 431 6081
gavazzi@gavazzi.es

SWEDEN

Carlo Gavazzi AB
V:a Kyrkogatan 1,
S-652 24 Karlstad
Tel: +46 54 85 11 25
Fax: +46 54 85 11 77
info@carlogavazzi.se

SWITZERLAND

Carlo Gavazzi AG
Verkauf Schweiz/Vente Suisse
Sumpfstrasse 3,
CH-6312 Steinhausen
Tel: +41 41 747 4535
Fax: +41 41 740 45 40
info@carlogavazzi.ch

REDE DE DISTRIBUIÇÃO AMÉRICAS

USA

Carlo Gavazzi Inc.
750 Hastings Lane,
Buffalo Grove, IL 60089, USA
Tel: +1 847 465 6100
Fax: +1 847 465 7373
sales@carlogavazzi.com

CANADA

Carlo Gavazzi Inc.
2660 Meadowvale Boulevard,
Mississauga, ON L5N 6M6, Canada
Tel: +1 905 542 0979
Fax: +1 905 542 22 48
gavazzi@carlogavazzi.com

MEXICO

Carlo Gavazzi Mexico S.A. de C.V.
Calle La Montaña no. 28, Fracc. Los Pastores
Naucalpan de Juárez, EDMEX CP 53340
Tel & Fax: +52.55.5373.7042
mexicosales@carlogavazzi.com

BRAZIL

Carlo Gavazzi Automação Ltda.
Av. Francisco Matarazzo, 1752
Conj 2108 - Barra Funda - São Paulo/SP
Tel: +55 11 3052 0832
Fax: +55 11 3057 1753
info@carlogavazzi.com.br

REDE DE DISTRIBUIÇÃO NA ÁSIA E PACÍFICO

SINGAPORE

Carlo Gavazzi Automation Singapore Pte. Ltd.
61 Tai Seng Avenue #05-06
Print Media Hub @ Paya Lebar iPark
Singapore 534167
Tel: +65 67 466 990
Fax: +65 67 461 980
info@carlogavazzi.com.sg

MALAYSIA

Carlo Gavazzi Automation (M) SDN. BHD.
D12-06-G, Block D12,
Pusat Perdagangan Dana 1,
Jalan PJU 1A/46, 47301 Petaling Jaya,
Selangor, Malaysia.
Tel: +60 3 7842 7299
Fax: +60 3 7842 7399
sales@gavazzi-asia.com

CHINA

Carlo Gavazzi Automation
(China) Co. Ltd.
Unit 2308, 23/F.,
News Building, Block 1, 1002
Middle Shennan Zhong Road,
Shenzhen, China
Tel: +86 755 83699500
Fax: +86 755 83699300
sales@carlogavazzi.cn

HONG KONG

Carlo Gavazzi Automation
Hong Kong Ltd.
Unit No. 16 on 25th Floor, One Midtown,
No. 11 Hoi Shing Road, Tsuen Wan,
New Territories, Hong Kong
Tel: +852 26261332 / 26261333
Fax: +852 26261316

CENTROS DE DESENVOLVIMENTO E DE PRODUÇÃO

DENMARK

Carlo Gavazzi Industri A/S
Hadsten

MALTA

Carlo Gavazzi Ltd
Zejtun

ITALY

Carlo Gavazzi Controls SpA
Belluno

LITHUANIA

Uab Carlo Gavazzi Industri Kaunas
Kaunas

CHINA

Carlo Gavazzi Automation (Kunshan) Co., Ltd.
Kunshan

SEDE

Carlo Gavazzi Automation SpA
Via Milano, 13
I-20020 - Lainate (MI) - ITALY
Tel: +39 02 931 761
info@gavazziautomation.com



Printed on 100% recycled paper
produced using
post consumer de-inked waste.

CARLO GAVAZZI
Automation Components

Energy to Components!

www.gavazziautomation.com

